

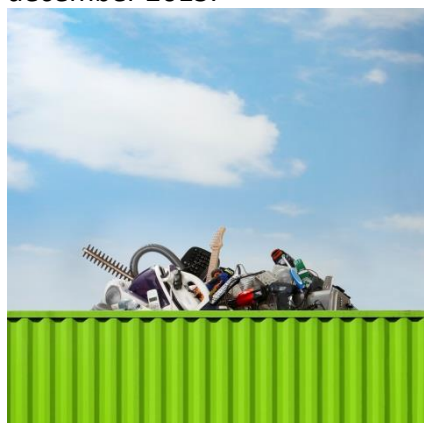
Beilen, 8 oktober 2015

## **Inleveractie kleine elektrische apparaten op de Milieustraat**

*Steun de Zorgmanege Prinses Margriet in Westerbork*

**De gemeente Midden-Drenthe doet mee aan de Wecycle-inleveractie voor afgedankte kleine elektrische apparaten en spaarlampen (e-waste) op de Milieustraat. Inwoners die vanaf 6 oktober e-waste inleveren, kunnen punten sparen. Hiermee maakt de Zorgmanege Prinses Margriet in Westerbork kans op een sponsorcheque van € 1.000,00 van Wecycle én maken de inleveraars zelf kans op mooie prijzen. Wecycle organiseert de inzameling en recycling van e-waste in Nederland.**

Inwoners scoren punten als zij op de Milieustraat e-waste inleveren. Voor het verzamelen van de punten moeten zij hun smartphone meenemen naar de Milieustraat. Als zij op de Milieustraat zijn, wordt dat herkend via GPS. Via de smartphone kunnen de inleveraars de punten verzilveren. De medewerkers van de Milieustraat helpen de inwoners hiermee. De 25 gemeenten met de meeste punten per inwoner winnen een sponsorcheque van €1.000,00 voor een lokaal goed doel. De gemeente Midden-Drenthe heeft hier voor de Zorgmanege Prinses Margriet in Westerbork als lokaal doel. De actie loopt tot en met 31 december 2015.



Doel van de inleveractie is om het inleveren van vooral kleine elektrische apparaten en spaarlampen op de Milieustraat te stimuleren. Deze producten worden nog vaak vergeten bij het bezoek aan de Milieustraat.

### **Enquête**

Alle inwoners kunnen ook meedoen aan het tevredenheidsonderzoek over de lokale Milieustraat. Hiermee verdubbelen de deelnemers aan de inleveractie direct hun punten voor het goede doel. Deze enquête staat op [www.wecycle.nl/inleveren](http://www.wecycle.nl/inleveren).

### **Zorgmanege Prinses Margriet Westerbork**

De ZorgManege van de Prinses Margriet Manege is een bedrijf om mensen de kans te bieden hun eigen kunnen te laten ontdekken, te laten ervaren, te bevestigen en uit te breiden. Meer informatie is te vinden op [www.zorgmanegewesterbork.nl](http://www.zorgmanegewesterbork.nl).

### **Samenwerking**

De gemeente werkt al jaren samen met recyclingstichting Wecycle. Inwoners kunnen er

daarom zeker zijn dat alle oude elektrische apparaten en energiezuinige lampen die ze inleveren op de milieustraat, optimaal worden gerecycled via Wecycle.

### **Recycling belangrijk**

Jaarlijks verdwijnt zo'n 35 miljoen kilo aan kleine apparaten en lampen in de vuilnisbak. Hierdoor gaan ze verloren voor recycling. Elektrische apparaten laat Wecycle voor 80 procent recyclen, spaarlampen zelfs voor meer dan 90 procent. Door recycling blijven grondstoffen behouden en komen schadelijke stoffen niet in het milieu terecht.

### **Over Wecycle**

Wecycle is de stichting die sinds 1999 de inzameling en recycling van afgedankte elektrische apparaten en energiezuinige lampen (e-waste) organiseert. Wecycle garandeert optimale recycling van alle e-waste. De stichting onderhoudt een landelijk dekkend inzamelnetwerk door samen te werken met gemeenten, winkels, kringloopbedrijven, installateurs en kinderboerderijen. Wecycle werkt in opdracht van ruim 1.500 producenten en importeurs.

Meer informatie is te vinden op [www.wecycle.nl/inleveren](http://www.wecycle.nl/inleveren).